

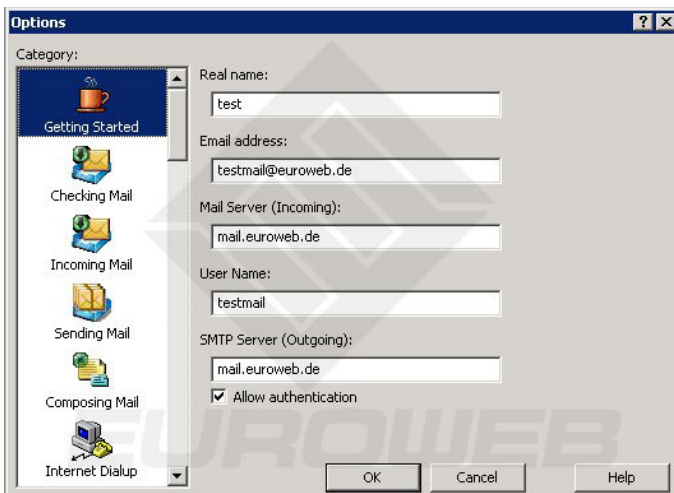
Hilfe zum Einrichten von Eudora 7

Stand: 16.12.08

Schritt 1

Starten Sie Eudora und klicken Sie nach dem Start auf „Tools > Options“.

Schritt 2



Bitte füllen Sie die angezeigten Felder unter **Getting Started** wie folgt:

Real name: Ihren Absendernamen

Email address: Die einzurichtende E-Mail Adresse

Mail Server (Incoming): den POP3-Servernamen

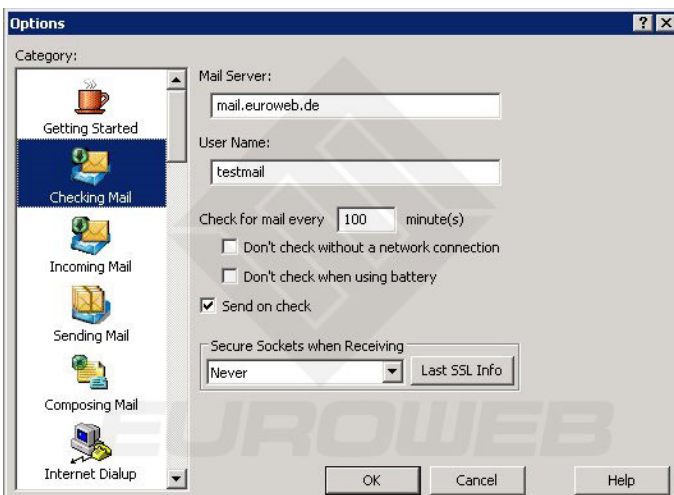
User Name: den Kontonamen

SMTP Server (Outgoing): den SMTP-Servernamen

Setzen Sie nun noch den Haken bei **Allow authentication**.

Klicken Sie jetzt auf **Checking Mail**.

Schritt 3



Bei **Mail Server:** und **User Name:** tragen Sie bitte den POP3 Servernamen und den Kontonamen ein.

Den Wert bei **Check for mail every ... minutes** setzen Sie zum Beispiel auf 5 Minuten.

Anschließend klicken Sie auf **Incoming Mail**.

Schritt 4

Setzen Sie die **Server configuration** auf POP und den **Authentication style** auf Passwords.

Wählen Sie jetzt **Sending Mail** aus.

Schritt 5



Bei **Email address:** und bei **SMTP server:** tragen sie bitte Ihre E-Mail Adresse und den SMTP-Servernamen ein. Anschließend setzen Sie noch die Haken bei:

- » **Allow authentication**
- » **Immediate send**
- » **Send on check**

Abschließend muß noch der Wert bei **Secure Sockets when Sending:** auf **never** gesetzt werden.

Ihr Konto ist jetzt eingerichtet und Sie können das Konfigurationsfenster mit **OK** schließen.